



Křížovka z pracovních činností pro 6. a 7. ročník

Vypracoval: Ondřej Trnovec

ZŠ Slušovice

I.

	1.									
2.	N									
		3.								
4.										
			5.							
	6.									
7.										
8.										
			9.							
10.										

1. Jedna z částí dláta.

2. Napište název vrtáku.

3. Při dlabání používáme ...

4. Lepidla rozdělujeme na syntetická, rostlinného původu a ... původu.

5. Na spojení dvou dřevěných částí používáme vrut.

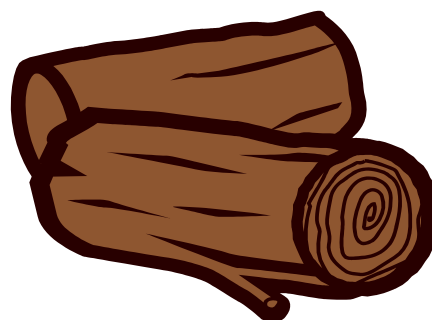
6. Pilka, kterou používáme k řezání vnitřních děr a oblouků.

7. Čím vytváříme díry do dřeva?

8. Jak se nazývá část pilky se zuby?

9. Papír nebo dřevo můžeme spojovat lepidlem, které se nazývá ...

10. Jak se nazývá část kolovrátku?



Řešení

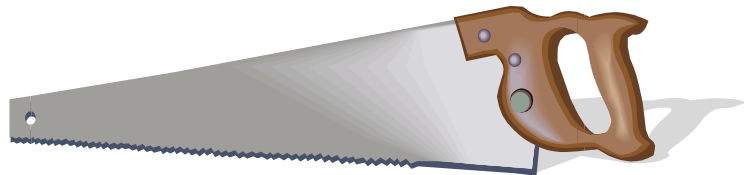
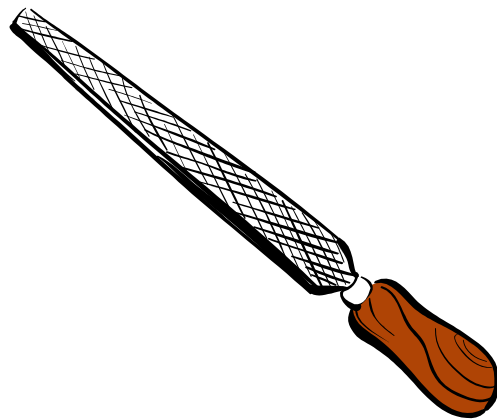
	1.	R	U	K	O	J	E	Ť		
2.	N	E	B	O	Z	E	Z			
		3.	D	L	Á	T	O			
4.	Ž	I	V	O	Č	I	Š	N	É	
			5.	V	R	U	T			
	6.	D	Ě	R	O	V	K	A		
7.	V	R	T	Á	K	E	M			
8.	L	I	S	T						
		9.	H	E	R	K	U	L	E	S
10.	O	P	Ě	R	K	A				

Tajenka: kolovrátek

II.

		1.							
2.									
3.	č								
				4.					
				5.					
				6.					

1. Co používáme na výrobu nábytku?
2. Který strom má měkké dřevo?
3. Druh pily.
4. Který strom má tvrdé dřevo?
5. Uvedte část rašple.
6. K broušení dřeva používáme brusný ...



Řešení

		1.	D	Ř	E	V	O				
2.	B	O	R	O	V	I	C	E			
3.	Č	E	P	O	V	K	A				
				4.	J	A	S	A	N		
				5.	R	U	K	O	J	E	Ť
					6.	P	A	P	Í	R	

Tajenka: ocaska

kliparty: office.microsoft.com