



evropský
sociální
fond v ČR



EVROPSKÁ UNIE



MINISTERSTVO ŠKOLSTVÍ,
MLÁDEŽE A TĚLOVÝCHOVY



OP Vzdělávání
pro konkurenceschopnost

INVESTICE DO ROZVOJE VZDĚLÁVÁNÍ

VY_32_INOVACE_08_DĚLENÍ PŘIROZENÝCH ČÍSEL I._17

Autor: Renata Bursová

Škola: Základní škola Slušovice, okres Zlín,
příspěvková organizace

Název projektu: Zkvalitnění ICT ve slušovské
škole

Číslo projektu: CZ.1.07/1.4.00/21.2400

Anotace

- Materiál DUM – digitální učební materiál je určen pro práci na interaktivní tabuli. Tento digitální učební materiál slouží k zopakování znalostí žáků 6. ročníků v oblasti přirozených čísel, je součástí tematického okruhu Číslo a proměnná – 6. ročník.
- Materiál je určen také k vyvození, procvičení a upevnění daného učiva.
- Tento materiál vychází z učebnice : Rosecká Z., Čuhajová V., Růžička J. - Aritmetika, učebnice pro 6. ročník, Nová škola, Brno, 1997.
- Prezentace byla vytvořena v září 2011.

Zapamatujte si!!!

Dělení přirozených čísel

- $100 : 4 = 25$

- dělenec

- dělitel

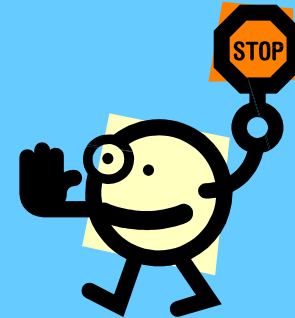
- podíl

Pozor!!!

Vlastnosti dělení

- $8 : 4 = 2$, ale $4 : 8 = ?$ Neumíte ještě vypočítat
- **Pořadí dělence a dělitele nemůžeme zaměnit.**

- $56 : 7 = 8$
- $81 : 9 = 9$
- $2 : 16 = ?$



Zapamatujte si:

- $55 : 55 = 1$
- Podíl dvou stejných čísel různých od nuly je 1.
- $12 : 12 = 1$
- $9 : 9 = 1$
- $1000 : 1000 = 1$

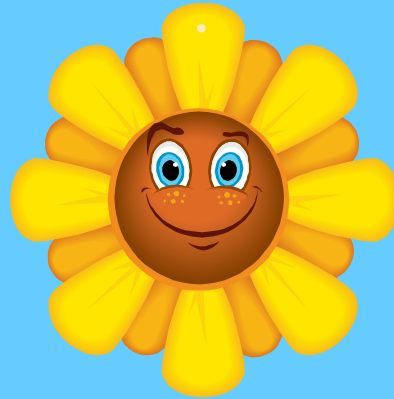


Vlastnosti dělení

- $42 : 1 = 42$
- Dělíme-li číslem 1, pak se podíl rovná dělenci.
- $6 : 1 = 6$
- $40 : 1 = 40$

Vlastnosti dělení

- $0 : 76 = 0$
- **Dělíme-li nulu libovolným číslem různým od nuly, je podíl roven nule.**
- $0 : 3 = 0$
- $0 : 19 = 0$
- **Pozor!!!**
- **Nulou nelze dělit!!!**



Vypočítejte následující příklady:

- $450 : 90 =$

- 5

- $720 : 80 =$

- 9

- $63\ 000 : 70 =$

- 900

- $300 : 3 =$

- 100

- $640 : 8 =$

- 80

- $360 : 9 =$

- 40

- $5000 : 2 =$

- 2500

Procvičte si:

- $60 - 27 : 3 = 51$
- $6 + 7 + 42 : 6 = 20$
- $(23 + 77) : 5 = 20$
- $(88 - 5 - 53) : 10 = 3$



- Dělení má vždy přednost před sčítáním a odčítáním.
- Pokud chceme nejprve sčítat nebo odčítat musíme použít závorky.

Zapřemýšlejte a spočítejte bez chyby:

- $(45 + 19) : 8 =$

- 8

- $(99 - 38 - 29) : 8 =$

- 4

- $15 + 3 + 49 : 7 =$

- 25

- $(17 + 26 + 13) : 7 =$

- 8

- $(6 + 12) : 6 =$

- 3

- $(95 - 45) : 5 =$

- 10

Dopátrejte se k výsledku:

- V pekárně se upeče za 6 dní 3900 chlebů.
Kolik se jich upeče za 25 dní?

- Řešení

- $3900 : 6 = 650$

- $25 \cdot 650 = 16\ 250$



Vypočítejte

- Které číslo jsme násobili číslem 19, jestliže jsme dostali součin 8550?
- Řešení
- $8550 : 19 = 450$

Procvičte si

- $(9 - 6) : (14 - 11) =$

- 1

- $(16 + 8) : (54 - 46) =$

- 3

- $(100 \cdot 5) : 25 =$

- 20

- $(3 + 12) : (16 - 11) =$

- 3

- $(86 + 43 - 109) : 5 =$

- 4

- $79 - 40 : 5 =$

- 71



Pokračování příště...



Použité zdroje

- *[Http:office.microsoft.com](http://office.microsoft.com)*