



VY_32_INOVACE_08_NÁRODNÍ DIVADLŮ_34

Autor: Mgr. Světlana Dlabajová

Škola: Základní škola Slušovice, okres Zlín,
příspěvková organizace

Název projektu: Zkvalitnění ICT ve slušovské
škole

Číslo projektu: CZ.1.07/1.4.00/21.2400

Anotace:

- Digitální učební materiál je určen do výuky ČJ pro žáky 4. ročníku pro práci s dataprojektorem nebo interaktivní tabulí.
- Prezentace slouží k rozšíření učiva, je součástí tématického okruhu Literární výchova – literární pojmy: divadlo.
- Prezentace je zaměřena na základní poznatky o Národním divadle.

Národní divadlo (Praha)



Historie Národního divadla

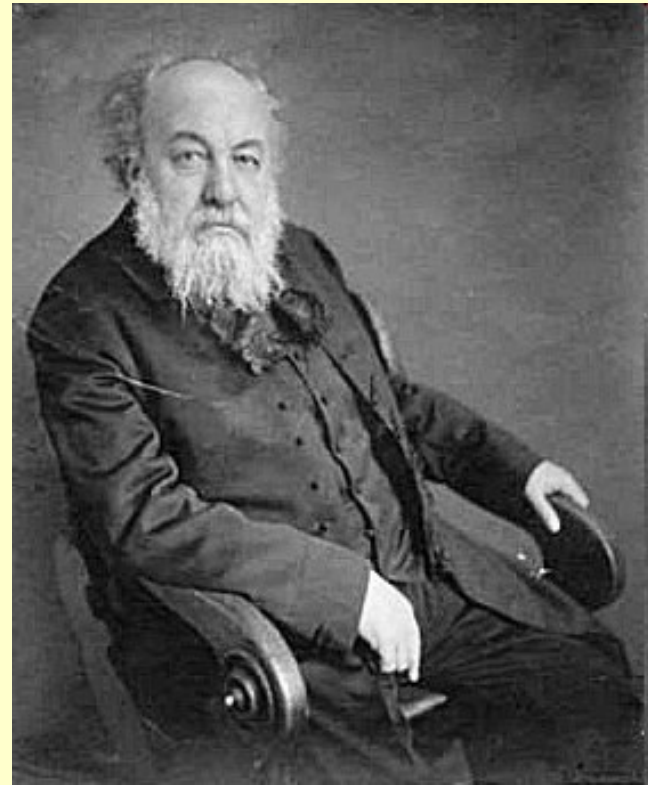
- už v roce 1844 začali čeští vlastenci uvažovat o výstavbě českého kamenného divadla
- žádost předložil v roce 1845 František Palacký
- v roce 1851 začala sbírka na stavbu
- dostatek prostředků poskytl stát, císař František Josef I. a další významné osobnosti

Historie Národního divadla

- v roce 1853 byl zakoupen pozemek a zahájena stavba Prozatímního divadla, které bylo otevřeno v roce 1862
- po otevření ND byly obě budovy spojeny v jednu
- v roce 1868 byl položen základní kámen Národního divadla

Historie Národního divadla

- návrh zpracoval architekt **Josef Zítek**
- na výzdobě se podíleli: **Mikoláš Aleš**, **František Ženíšek**, **J. V. Myslbek**, **Julius Mařák** aj.



malíř Mikoláš Aleš

Historie Národního divadla

- ND bylo otevřeno v roce 1881 premiérou Smetanovy Libuše
- téhož roku došlo k požáru
- tato katastrofa vyvolala odhodlání pro nové sbírky
- obnovené divadlo bylo otevřeno v roce 1883 opět představením Smetanovy Libuše

Historie Národního divadla

budova Nové scény ND (internet)

V 70. letech 20. století proběhla rekonstrukce ND a vznikla Nová scéna ND

Víte, že...?

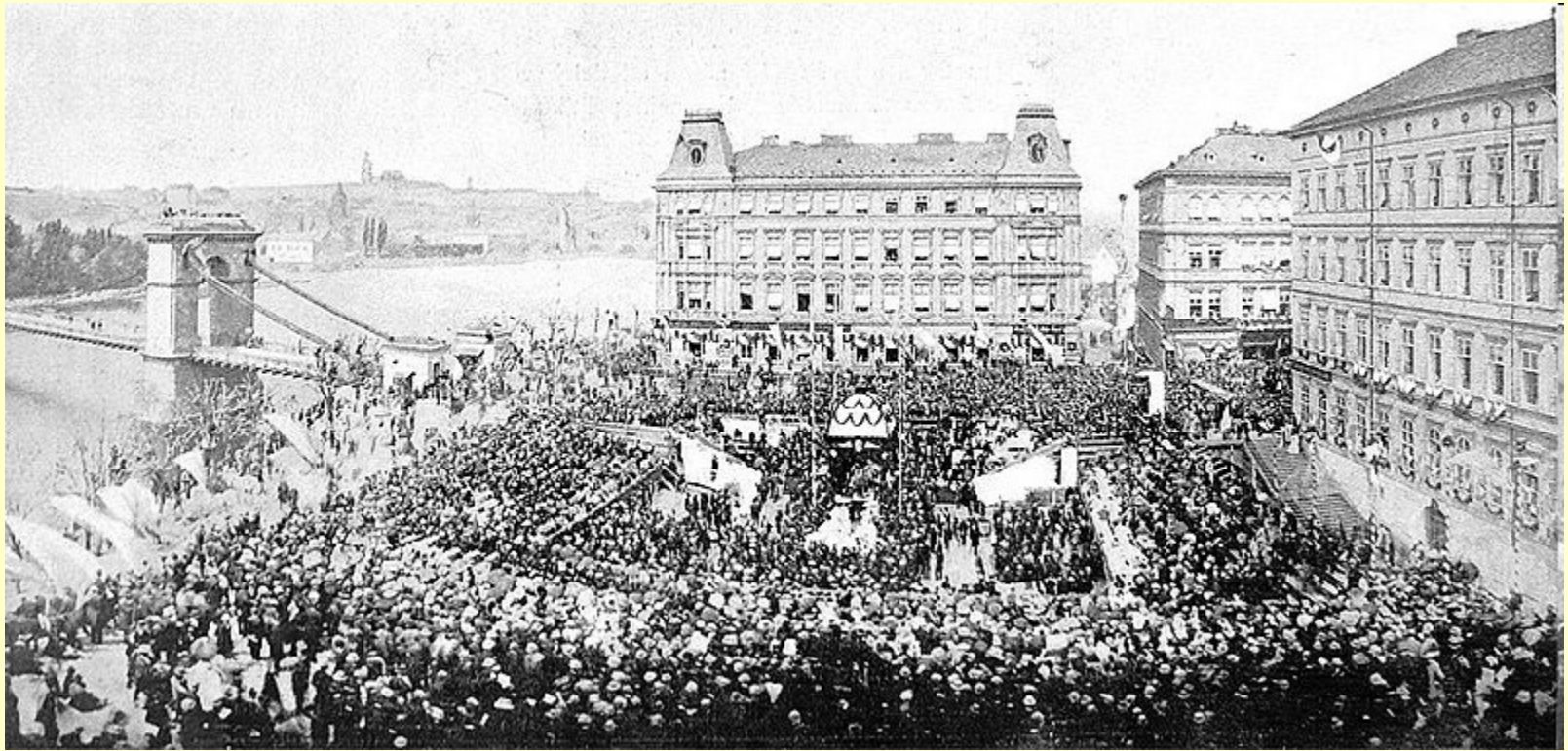
- divadlo je vysoké 26 m
- nad hledištěm visí 2 t těžký lustr o šířce 3 m a délce 5,5 m
- mezi jevištěm a hledištěm jsou 3 opony, první je železná pro případ požáru, druhá namalována V. Hynaisem a třetí je červená sametová

Víte, že...?

- Původně měl být dovezen základní kámen jen a pouze z hory Říp, avšak byly dodány kameny i z následujících míst: Blaník, Radhošť, Vyšehrad, Hostýn, Žižkov, Buchlov, Helfštýn aj.

Víte, že...?

- Nad oponami je nápis „Národ sobě“
- V současné době pod ND spadají 4 scény: historická neboli Zítkova budova, Nová scéna, Stavovské divadlo, Divadlo Kolowrat
- ND má 3 vlastní umělecké soubory: Činohra ND, Balet ND a Opera ND



Slavnostní pokládání základního kamene v roce 1868.



Das neue böhmische Nationaltheater in Prag. Nach einer photographischen Aufnahme von J. Fridrich in Prag.

Národní divadlo v Praze, dřevořezba z roku 1881.

Kvíz



1. Kdo předložil v roce 1845 žádost o výstavbu českého kamenného divadla?

a) František Palacký

b) císař František Josef I.

Kvíz



2. Kdo zpracoval architektonický návrh?

a) Mikoláš



b) Josef Zítek

Kvíz



3. Jakou premiérou bylo ND v roce 1881 otevřeno?

a) An



salka

b) Bedřich Smetana - Libuše

Kvíz



4. Kdy došlo k požáru divadla?

a) téhož roku



Kvíz



5. Jaké jsou v ND 3 opony?

a)
druhá namalovaná
třetí červená



b) první železná,
druhá namalovaná V. Hynaisem,
třetí červená sametová

Kvíz



6. Jaký je nad oponami nápis?

a) „České divadlo“

b) „Národ sobě“

Použité zdroje:

- Soubor:Praha 2005-09-20 národní divadlo.jpg. In: ZORNER, Patrick-Emil. *Wikipedia: the free encyclopedia* [online]. San Francisco (CA): Wikimedia Foundation, 2001-, 20. 9. 2005, 20:06 [cit. 2012-01-12]. Dostupné z: http://cs.wikipedia.org/wiki/Soubor:Praha_2005-09-20_n%C3%A1rodn%C3%AD_divadlo.jpg
- Soubor:Ales Portrait.jpg. In: *Wikipedia: the free encyclopedia* [online]. San Francisco (CA): Wikimedia Foundation, 2001-, 2. 5. 2006, 20:51 [cit. 2012-01-12]. Dostupné z: <http://generator.citace.com/dok/P3rg9wq96xRV8S4W?kontrola=1>
- Soubor:Narodni divadlo Praha 1881.jpg. In: *Wikipedia: the free encyclopedia* [online]. San Francisco (CA): Wikimedia Foundation, 2001-, 14. 3. 2008, 21:03 [cit. 2012-01-12]. Dostupné z: http://cs.wikipedia.org/wiki/Soubor:Narodni_divadlo_Praha_1881.jpg
- Soubor:Zakladni kamen Narodniho divadla.JPG. In: *Wikipedia: the free encyclopedia* [online]. San Francisco (CA): Wikimedia Foundation, 2001-, 27. 7. 2008, 19:45 [cit. 2012-01-12]. Dostupné z: http://cs.wikipedia.org/wiki/Soubor:Zakladni_kamen_Narodniho_divadla.JPG
- Národní divadlo. In: *Wikipedia: the free encyclopedia* [online]. San Francisco (CA): Wikimedia Foundation, 2001-, 8.12.2011 [cit. 2012-01-12]. Dostupné z: http://cs.wikipedia.org/wiki/N%C3%A1rodn%C3%AD_divadlo
- www.office.microsoft.com