



INVESTICE DO ROZVOJE VZDĚLÁVÁNÍ

VY_32_INOVACE_15_Předměty denní potřeby, materiály_03

Autor: Růžena Krupičková

Škola: Základní škola Slušovice, okres Zlín,
příspěvková organizace

Název projektu: Zkvalitnění ICT ve slušovské škole

Číslo projektu: CZ.1.07/1.4.00/21.2400

Anotace

Materiál (DUM – digitální učební materiál) je určený pro práci na interaktivní tabuli, popřípadě s dataprojektorem.

Je součástí tematického okruhu Produktivní řečové dovednosti v 8. a 9. ročníku. Byl ověřován v tematickém celku anglického jazyka pro 9. ročník - ŽIVOT V MINULOSTI – slovní zásoba – předměty používané v běžném životě a z čeho jsou vyrobeny. Je možné využít i v osmém ročníku anglického jazyka při ověřování slovní zásoby názvu předmětů denní potřeby.

Materiál slouží k procvičení slovní zásoby související s tematickým celkem, následným procvičením spojeným s volbou z nabízených variant. Materiál je i metodickým návodem k učivu, jak vyjádřit, z čeho je daná věc vyrobena.

Materiál vznikl jako rozšiřující učivo k učebnicím:

Hutchinson Tom: PROJECT: Student's book 3, 4 Oxford university press, 2001.

Vytvořeno 18. 1. 2012

Join the name of everyday thing with the picture.
Control click on the word.

vacuum cleaner

fridge

soap

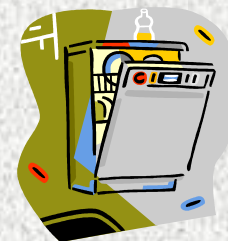
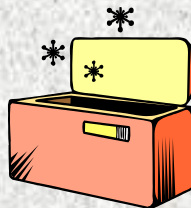
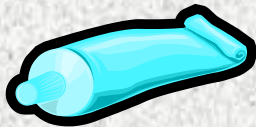
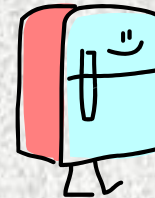
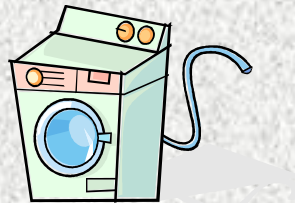
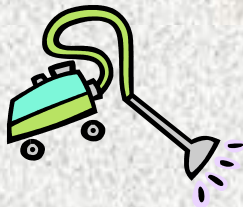
washing machine

toothbrush

dishwasher

freezer

toothpaste



Choose the correct words from the box. Complete the sentences.

DISHWASHER WASHING POWDER FREEZER TOOTHPASTE
VACUUM CLEANER WASHING MACHINE TOOTHBRUSH

- I bought some frozen food. You can put it into the freezer.
- My socks are dirty. I need washing powder.
- I can put a lot of dirty clothes into the washing machine.
- You use toothbrush and toothpaste for healthy and beautiful teeth.
- You can put a lot of dirty dishes into the dishwasher.
- I've dropped a lot of stuff on the carpet. I need vacuum cleaner.

Click for the correct
answer

MATERIALS

WHAT ARE THE THINGS MADE OF?

Create the sentences

COTTON

SILVER

WOOL

WOOD

GOLD

PLASTIC

LEATHER

GLASS

NYLON

SILK

STEEL

IRON

RUBBER

A RING

GLOVES

A DESK

A SWEATER

TIGHTS

SHOES

A BOTTLE

A RULER

A SCARF

A T-SHIRT

A HOUSE

A GUN

AN AXE

The shoes are made of leather.
These are leather shoes.

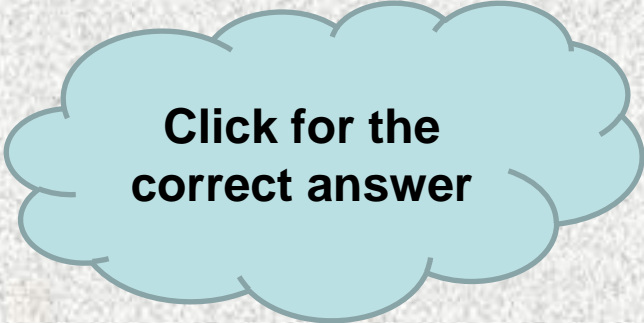
The house is made of **wood**.
It's a **wooden** house.

The hat is made of **wool**.
It's a **woolen** hat.



SPECIFY WHICH WORD DOES NOT BELONG TO THE ROW

- 1) WASHING POWDER, WASHING-UP LIQUID, PASTA, TOOTHPASTE
- 2) WOOD, FRIDGE, TREE, TABLE
- 3) SCARF, SKIRT, SILK, SOCKS
- 4) DISHWASHER, WASHING MACHINE, VACUUM CLEANER, WARDROBE
- 5) SOAP, SOUP, SAUCE, SORE
- 6) COTTON, IRON, WOOL, NYLON
- 7) GOLD, SILVER, STEEL, COPPER



**Click for the
correct answer**

Použité zdroje:

Obrázky ze zdroje nabízených klipartů: <http://office.microsoft.com>