



evropský
sociální
fond v ČR



EVROPSKÁ UNIE



MINISTERSTVO ŠKOLSTVÍ,
MLÁDEŽE A TĚLOVÝCHOVY



OP Vzdělávání
pro konkurenceschopnost

INVESTICE DO ROZVOJE VZDĚLÁVÁNÍ

VY_32_INOVACE_15_Čára lomená_41

Autor: Emilie Elšíková

Škola: Základní škola Slušovice, okres Zlín, příspěvková organizace

Název projektu: Zkvalitnění ICT ve slušovské škole

Číslo projektu: CZ.1.07/1.4.00/21.2400

Anotace

- Digitální učební materiál je určen na procvičování lomených čar
- Materiál je využitelný pro práci s dataprojektorem, popřípadě pro práci s interaktivní tabulí.
- Materiál je určen pro předmět Matematika ve 2. ročníku, vzdělávací oblast Matematika a její aplikace a je součástí tématického okruhu Geometrie v rovině a prostoru.
- Materiál vznikl ze zápisů autora, který vycházel z učebnice: Ing. Jana Potůčková, RNDr. Vladimír Potůček: Matematika pro 2. ročník základní školy, Studio 1+1, Brno 2008

Madlenčina geometrie



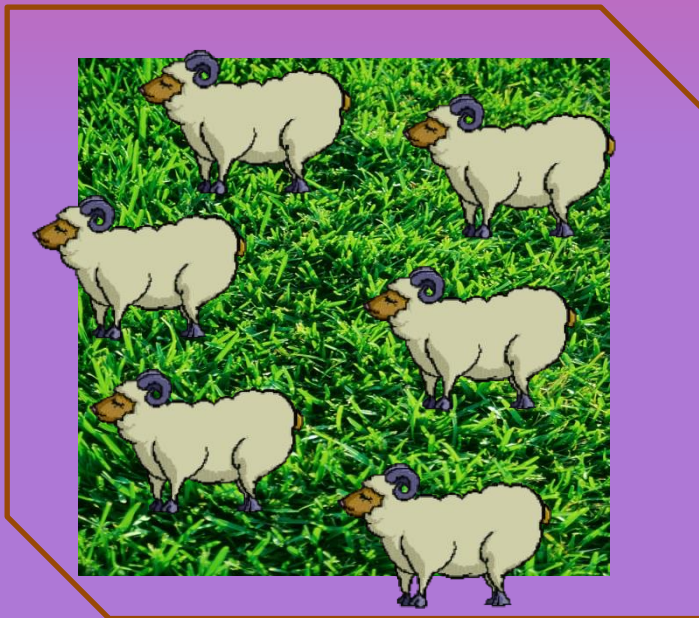
Na lukách se klidně pasou
ovce spolu s jehňaty.
Navečer je ovčák s Badym,
zažene do ohrady.



Druhy čar lomených



lomená čára uzavřená



lomená čára otevřená



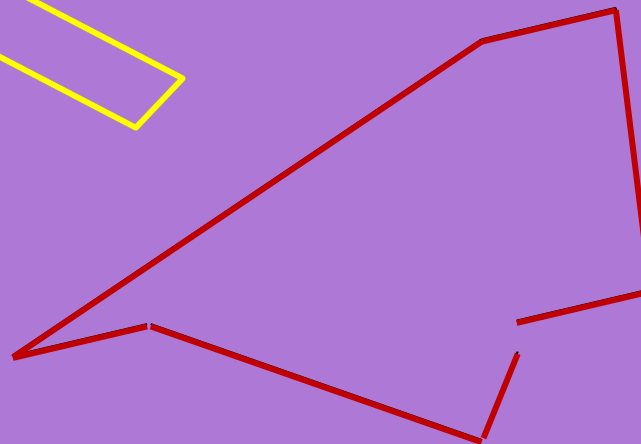
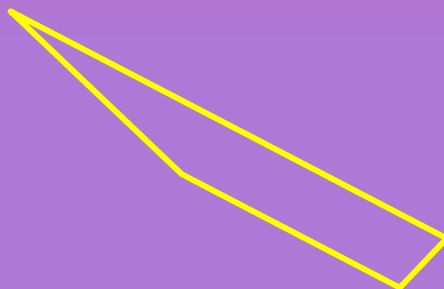
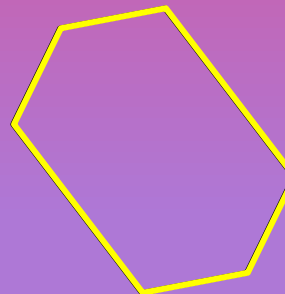
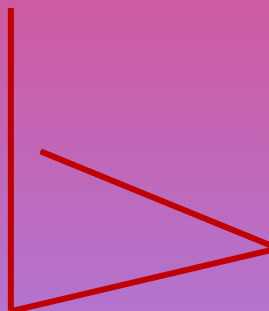
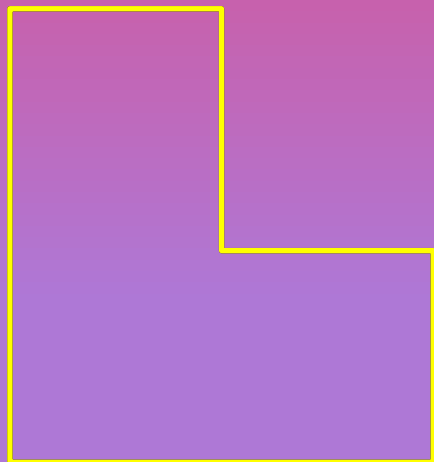
Poznáš druhy čar lomených?



lomená uzavřená



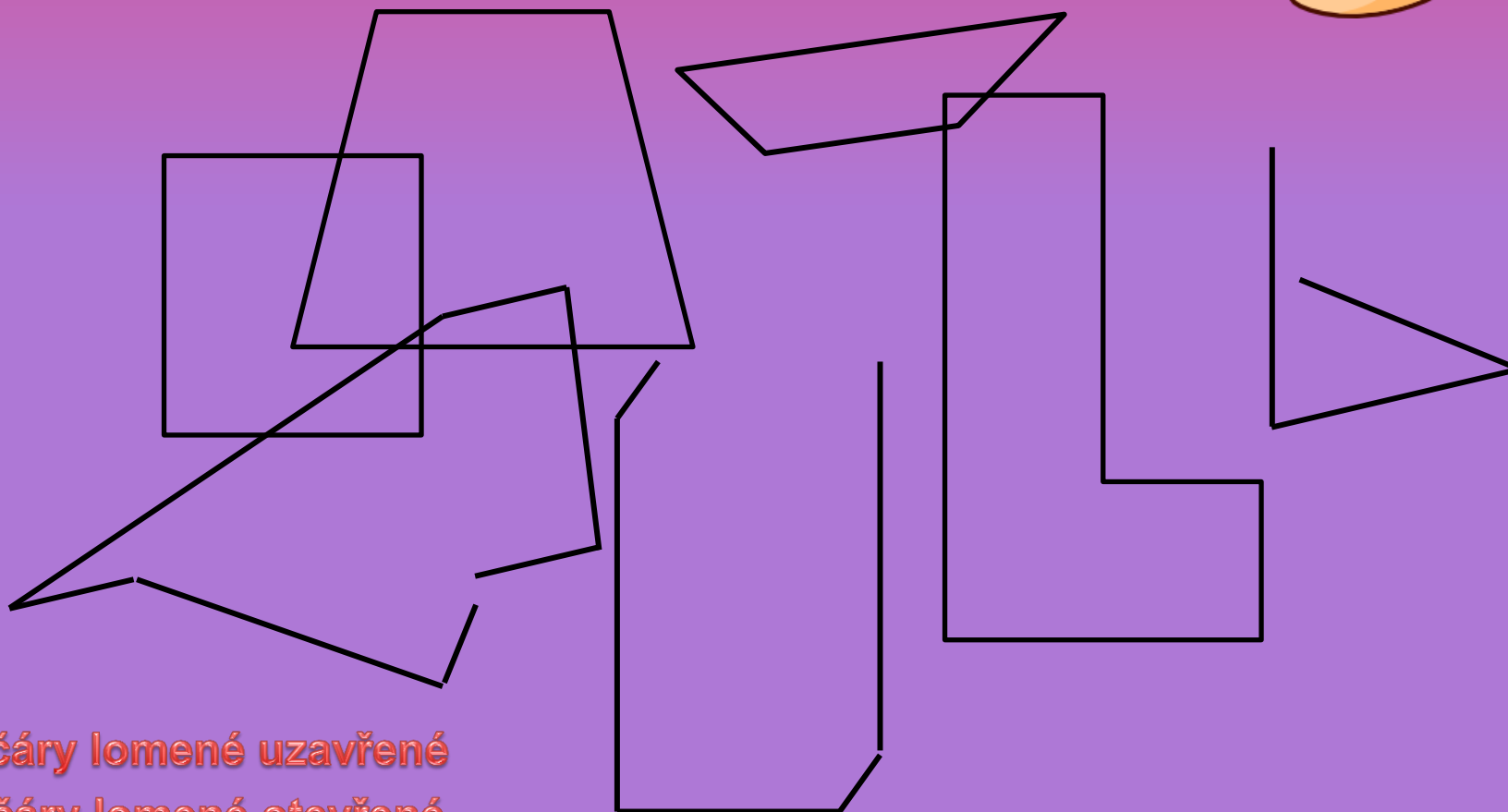
lomená otevřená



Úkol: namaluj a narýsuj 2 jiné čáry lomené uzavřené a lomené otevřené.

Řešení se zobrazí při kliknutí nejdříve na čáry a potom do prostoru.

Kolik vidíš čar lomených uzavřených a kolik lomených otevřených?



4 čáry lomené uzavřené
3 čáry lomené otevřené

Řešení se zobrazí při kliknutí na čáry a Madlenku.

Zdroje :



<http://www.clker.com/clipart-15409.html>

klipart: office. microsoft.com

