



VY_32_INOVACE_16_IS THERE?_33

AUTOR: ANDREA FIALOVÁ

ŠKOLA: ZŠ SLUŠOVICE, okres Zlín, příspěvková organizace

NÁZEV PROJEKTU: Zkvalitnění ICT ve slušovské škole

ČÍSLO PROJEKTU: CZ.1.07/1.4.00/21.2400

Anotace

- Materiál DUM je určen pro práci na interaktivní tabuli v předmětu AJ pro 4.ročník, žáci si procvičí podávání informací o svém bydlišti. Je součástí tematického okruhu Produktivní řečové dovednosti – 4.ročník.
- Materiál je určený pro vyvozování a opakování učiva na dané téma.
- Materiál vznikl ze zápisů autora, který vycházel z učebnice: Paul Shipton, Derek Strange: Chit Chat 2, Oxford University Press, 2002.

Přečti si neúplný rozhovor a vyber do něj správné věty

Angelina: **Otázka 1**

Hana: I'm from Slušovice. It's a very small town.

Angelina: Is there a school in Slušovice?

Hana: **Odpověď 1.** It's the big school.

Angelina: **Otázka 2**

Hana: There is only one. It's the old church.



1. Vyber správnou otázku 1

- A) Where are you from, Angelina?
- B) Where is the castle?
- C) Where's my hotel?
- D) Where are you from, Hana?

Správné řešení úkolu 1

- A) Where are you from, Angelina?
- B) Where is the castle?
- C) Where's my hotel?
- D) Where are you from, Hana?



Angelina: **Where are you from, Hana?**

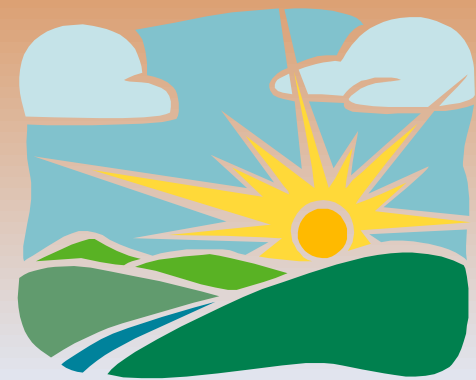
Hana: I'm from Slušovice. It's a very small town.

Angelina: Is there a school in Slušovice?

Hana: **Odpověď 1.** It's the big school.

Angelina: **Otázka 2**

Hana: There is only one. It's the old church.



2. Vyber správnou odpověď 1

- A) No, there isn't.
- B) No, there aren't.
- C) Yes, there is.
- D) Yes, there are.

Správné řešení úkolu 2

- A) No, there isn't.
- B) No, there aren't.
- C) Yes, there is.
- D) Yes, there are.



Angelina: **Where are you from, Hana?**

Hana: I'm from Slušovice. It's a very small town.

Angelina: Is there a school in Slušovice?

Hana: **Yes, there is.** It's the big school.

Angelina: **Otázka 2**

Hana: There is only one. It's the old church.



3. Vyber správnou otázku 2

- A) Is there a cinema in Slušovice?
- B) How many churches are there in Slušovice?
- C) How many cinemas are there?
- D) How many churches is there?

Správné řešení úkolu 3

- A) Is there a cinema in Slušovice?
- B) How many churches are there in Slušovice?**
- C) How many cinemas are there?
- D) How many churches is there?



Angelina: **Where are you from, Hana?**

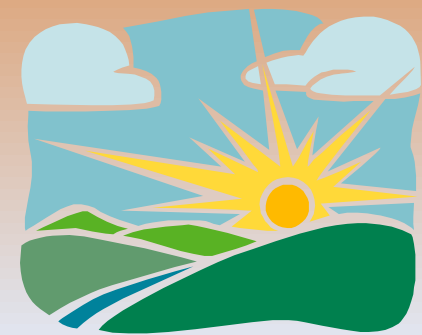
Hana: I'm from Slušovice. It's a very small town.

Angelina: Is there a school in Slušovice?

Hana: **Yes, there is.** It's the big school.

Angelina: **How many churches are there in Slušovice?**

Hana: There is only one. It's the old church.



4. Které slovní spojení nebylo v textu zmíněno?

- A) velká škola
- B) pěkná škola
- C) starý kostel
- D) velmi malé město



Správné řešení úkolu 4

- A) velká škola
- B) pěkná škola
- C) starý kostel
- D) velmi malé město



5. Vyber výrazy, které k ostatním významově nepatří

A) old, new, very, big, small, nice

B) church, sofa, picture, cupboard, chair

Správné řešení úkolu 5

A) old, new, **very**, big, small, nice

B) **church**, sofa, picture, cupboard, chair



6. Předved'te rozhovor ve dvojicích

Angelina: Where are you from, Hana?

Hana: I'm from Slušovice. It's a very small town.

Angelina: Is there a school in Slušovice?

Hana: Yes, there is. It's the big school.

Angelina: How many churches are there in Slušovice?

Hana: There is only one. It's the old church.



Zdroje

<http://office.microsoft.com>