



# SLUŠOVICE

---

PŘÍRODOPISNÁ KŘÍŽOVKA

BARBORA DAŇKOVÁ

9.A

# PŘIRODOPISNÁ KŘÍŽOVKA

			K	R	T	E	K			
		D	R	A	K					
		Ž	Á	B	A					
			T	Y	G	R				
S	M	R	K							
	S	M	O	L	I	N	E	C		
			K	Ů	Ň					
			R	A	K					
L	V	Í	Č	E						
			K	Ř	E	Č	E	K		
		K	A	K	A	D	U			
			N	E	P	T	U	N		
		M	O	D	Ř	Í	N			
	Ž	E	L	V	A					
G	A	B	R	O						
	A	L	I	G	Á	T	O	R		
P	L	A	V	U	Ň					
			L	I	Š	K	A			
			X	N	O	R	E	K		
			P	E	L	I	K	Á	N	
				J	E	S	T	Ř	Á	B
		P	E	S						
A	N	D	U	L	K	A				
			K	R	Á	V	A			



1. Zvíře žijící v zemi, je o něm natočena i pohádka.

2. Mýtické zvíře chrlící oheň.

3. Zestárlý pulec.

4. Kočkovitá šelma, jejíž zbarvení je oranžovo-černé.



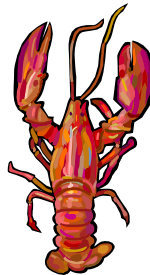
5. Nejčastěji se vyskytující se jehličnan (používá se jako vánoční stromeček).

6. Druhý název nerostu uraninitu.

7. Lichokopytník, který běhá dostihy.

8. Zvíře podobné krabovi žijící ve sladkých vodách.

9. Mládě lva.



10. Hlodavec často chovaný jako domácí mazlíček („přerostlá myš“).

11. Druh papouška, který má chocholku na hlavě.

12. Osmá planeta sluneční soustavy.

13. Opadavý jehličnatý strom.

14. Nejpomalejší suchozemský tvor na zemi vlastnící krunýř.

15. Výlevná vyvřelá hornina z čediče.

16. Jiný název pro krokodýla.

17. Starobylá skupina rostlin vyvíjející se již od siluru (jeden zástupce).

18. Rezavá kočkovitá šelma pohybující se v lesích.

19. Příbuzný lasiček.

20. Zástupce velkých mořských vodních ptáků.

21. Středně velký dravec z čeledi jestřábovitých.

22. Nejlepší přítel člověka.

23. Hospodářské zvíře dávající mléko.

