



evropský  
sociální  
fond v ČR



EVROPSKÁ UNIE



MINISTERSTVO ŠKOLSTVÍ,  
MLÁDEŽE A TĚLOVÝCHOVY



OP Vzdělávání  
pro konkurenceschopnost

INVESTICE DO ROZVOJE VZDĚLÁVÁNÍ

# VY\_32\_INOVACE\_01\_KLID A POHYB TĚLESA\_29

Autor: Mgr. Pavel Šavara

Škola: Základní škola Slušovice, okres Zlín, příspěvková organizace

Název projektu: Zkvalitnění ICT ve slušovské škole

Číslo projektu: CZ.1.07/1.4.00/21.2400

# Anotace

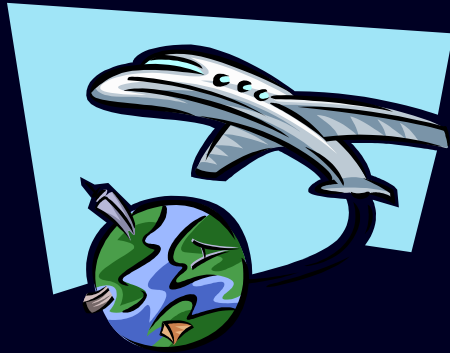
- Materiál (DUM – digitální učební materiál) je určen pro práci na interaktivní tabuli a pro práci s projektorem.
- Je určen k využití při výuce celku Klid a pohyb tělesa, především k vyvozování pojmů klid a pohyb, následné procvičení těchto pojmů.
- Je součástí tematického okruhu Pohyb těles a síly.
- Materiál vznikl ze zápisů a příprav autora prezentace v září 2011.

# Klid a pohyb tělesa

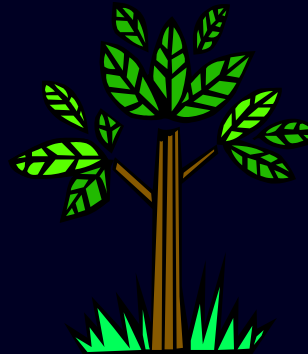
Fyzika – 7. ročník



Pohyb vzhledem k Zemi: letadlo, vlak, oblaka.



Klid vzhledem k Zemi: budova, strom, lavice.



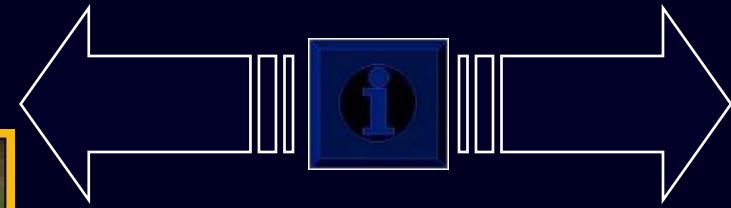


**Těleso se pohybuje, mění-li svou polohu vzhledem k jinému tělesu.**

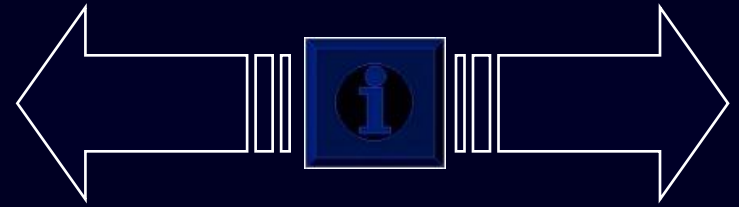
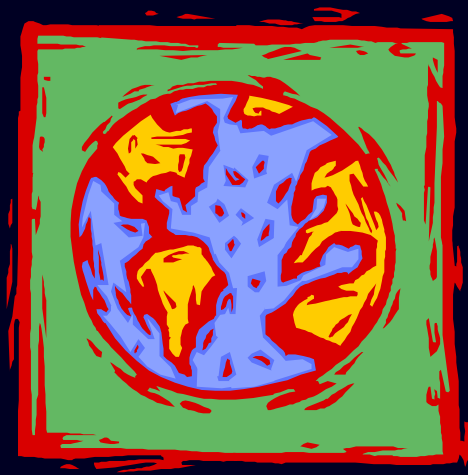
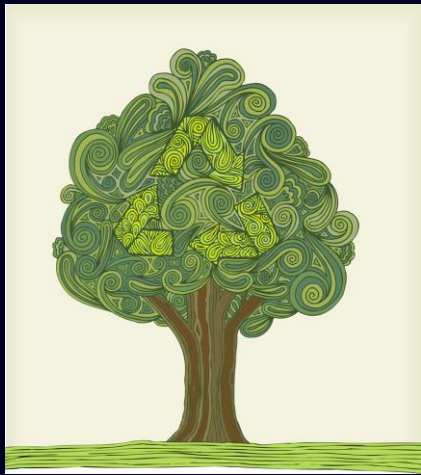
**Říci, že se těleso pohybuje nebo je v klidu, můžeme jen tehdy, uvedeme-li vzhledem k jakému tělesu.**

**Totéž těleso může být v pohybu vzhledem k jednomu tělesu a současně v klidu vzhledem k druhému tělesu.**

**Při běžném vyjadřování vztahujeme pohyb nebo klid tělesa nejčastěji k povrchu Země.**



**Řidič v jedoucím automobilu je v pohybu vzhledem k silnici, ale je v klidu vzhledem k sedadlu.**



Pohyb můžeme posuzovat jak vzhledem k Zemi,  
tak k jiným tělesům.

Strom je v klidu vzhledem k Zemi, ale se Zemí se  
pohybuje kolem Slunce.

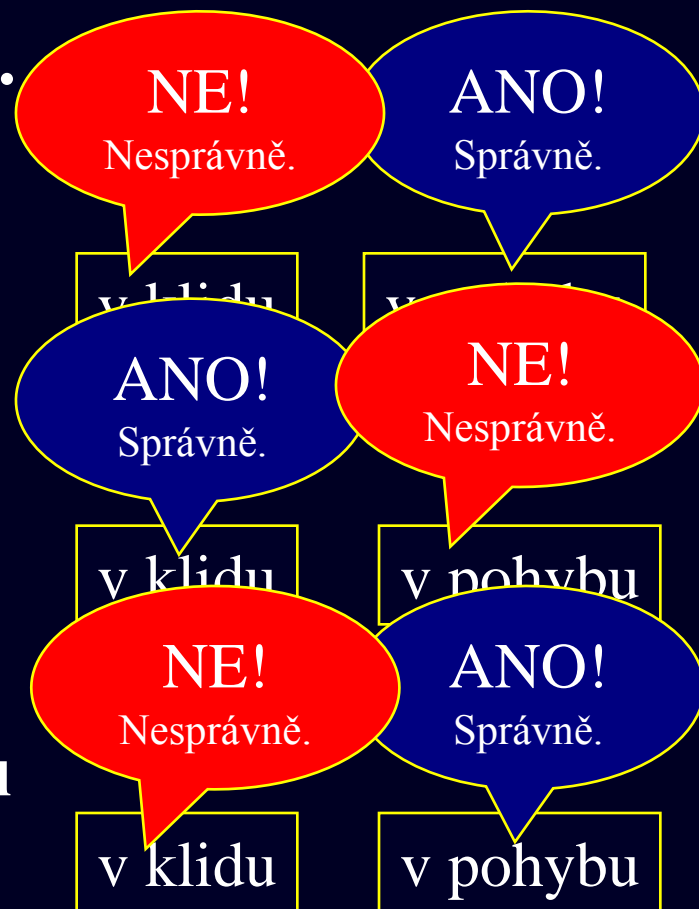


**Sedíš na saních, které jedou z kopce.  
Urči, jsi-li v klidu nebo pohybu:**

**a) vzhledem ke stromu na kopci,**

**b) vzhledem k saním,**

**c) vzhledem k kamarádovi stojícímu  
na trati.**





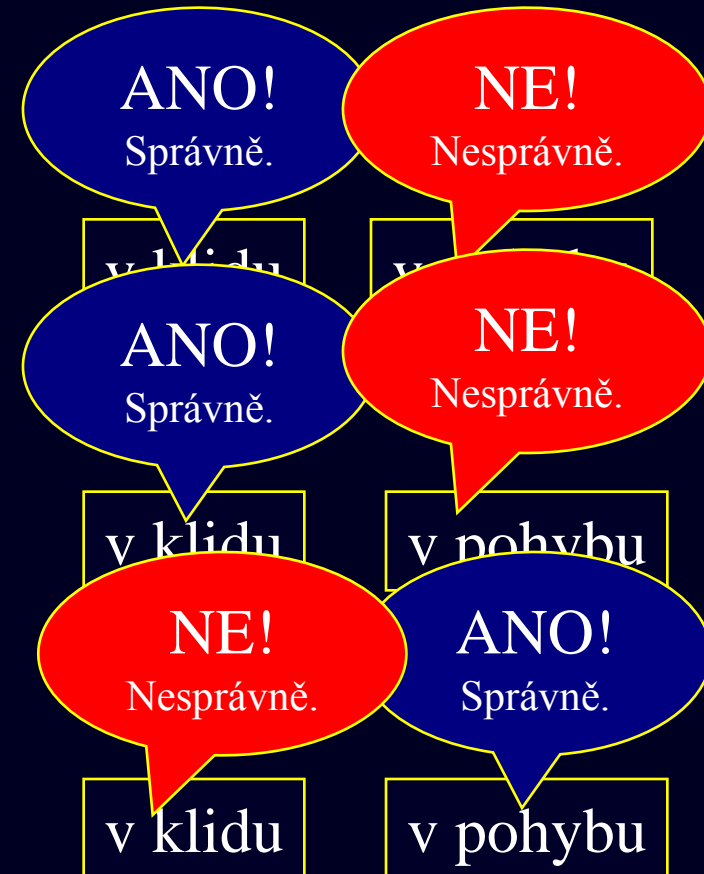


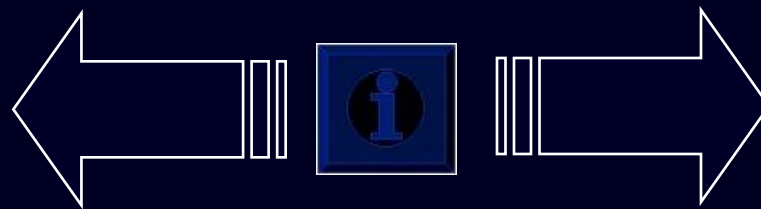
**Cestující sedí v jedoucí tramvaji.  
Urči, je-li v klidu nebo pohybu:**

**a) vzhledem k sedadlu,**

**b) vzhledem k řidiči tramvaje,**

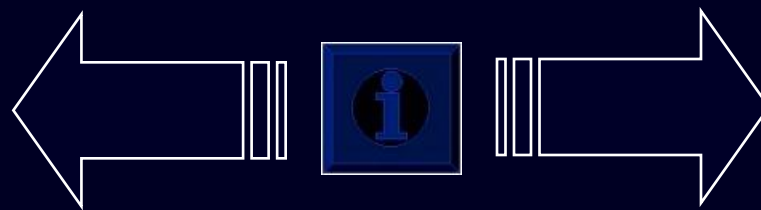
**c) vzhledem k zastávce.**





# Rozhodni, která tělesa jsou v pohybu:





# Rozhodni, která tělesa jsou v klidu:



**ANO!**  
Správně.



**ANO!**  
Správně.



**ANO!**  
Správně.



**NE!**  
Nesprávně.



**ANO!**  
Správně.



**NE!**  
Nesprávně.

# Klid a pohyb tělesa

Informace k prezentaci:

- kliparty: [office.microsoft.com](http://office.microsoft.com),
- prezentaci vytvořil Mgr. Pavel Šavara,
- autor fotografií: Mgr. Pavel Šavara.