



evropský
sociální
fond v ČR



EVROPSKÁ UNIE



MINISTERSTVO ŠKOLSTVÍ,
MLÁDEŽE A TĚLOVÝCHOVY



OP Vzdělávání
pro konkurenceschopnost

INVESTICE DO ROZVOJE VZDĚLÁVÁNÍ

VY_32_INOVACE_09_Tělesa - válec_41

Autor: Emilie Elšíková

Škola: Základní škola Slušovice, okres Zlín, příspěvková organizace

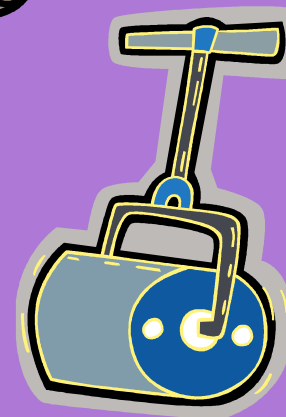
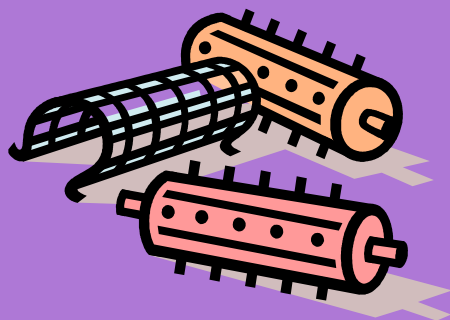
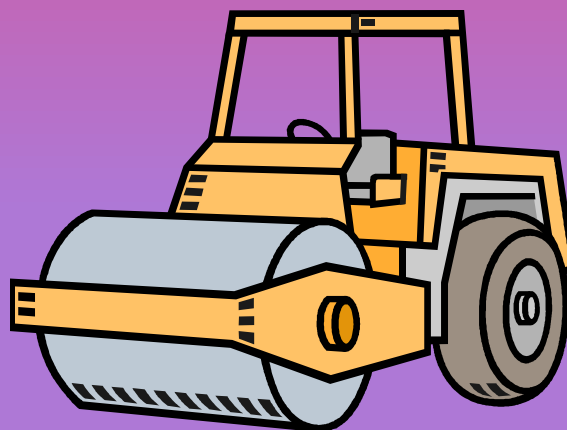
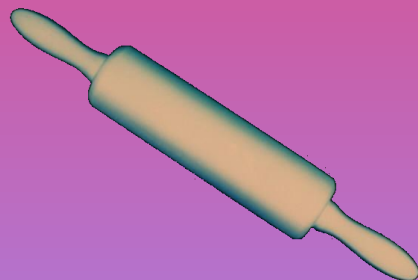
Název projektu: Zkvalitnění ICT ve slušovské škole

Číslo projektu: CZ.1.07/1.4.00/21.2400

Anotace

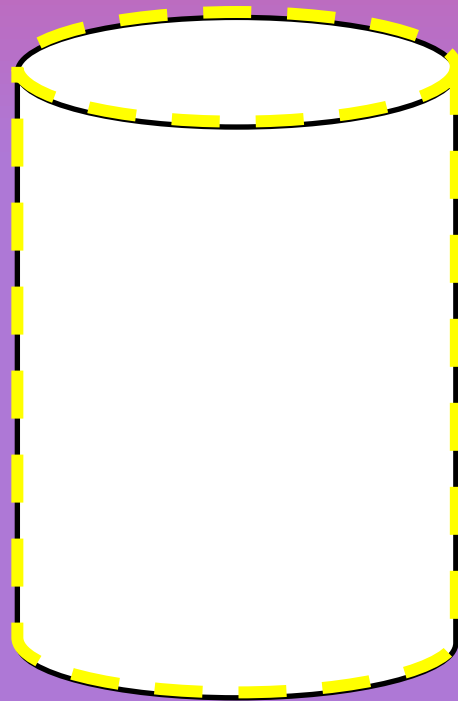
- Digitální učební materiál je určen pro vyvozování geometrického tělesa - válce.
- Materiál je využitelný pro práci s dataprojektorem, popřípadě pro práci s interaktivní tabulí.
- Materiál je určen pro předmět Matematika v 1. ročníku, vzdělávací oblast Matematika a její aplikace a je součástí tématického okruhu Geometrie v rovině a prostoru.
- Materiál vznikl ze zápisů autora, který vycházel z učebnice: Miroslava Čížková: Matematika pro 1. ročník základní školy, SPN – pedagogické nakladatelství, a.s., Praha 2008.

Madlenčina geometrie



Jak poznáš válec?

Kolik má vrcholů? Kolik má stěn?



0 stěn
0 vrcholů
je to oblé těleso

Co nemůže být ve tvaru válce?



kornout

natáčky



skříňka

sloup

váleček na těsto

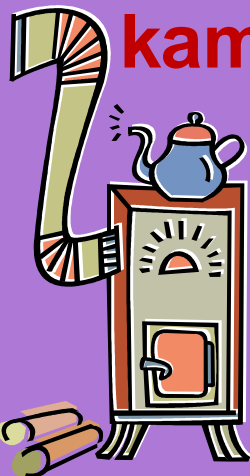


lednice



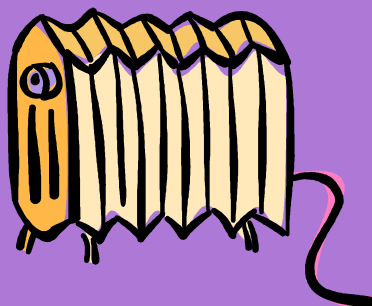
plechovka

svíčka



kamna

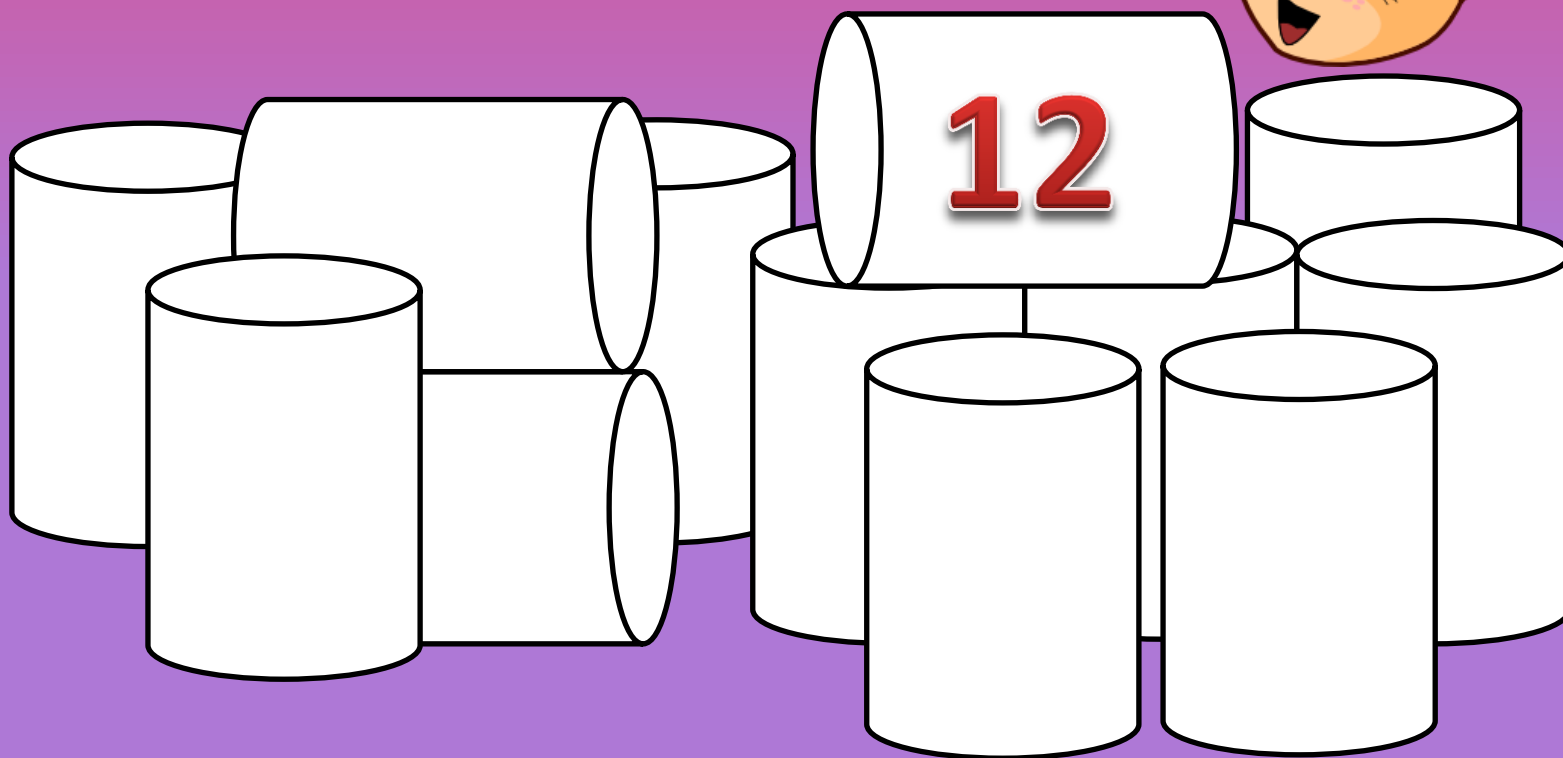
popelnice



radiátor

malířský
váleček

Kolik válců vidíš?



Řešení se zobrazí při kliknutí na Madlenku.

Zdroje:

<http://www.clker.com/clipart-15409.html>

klipart: office. microsoft.com



